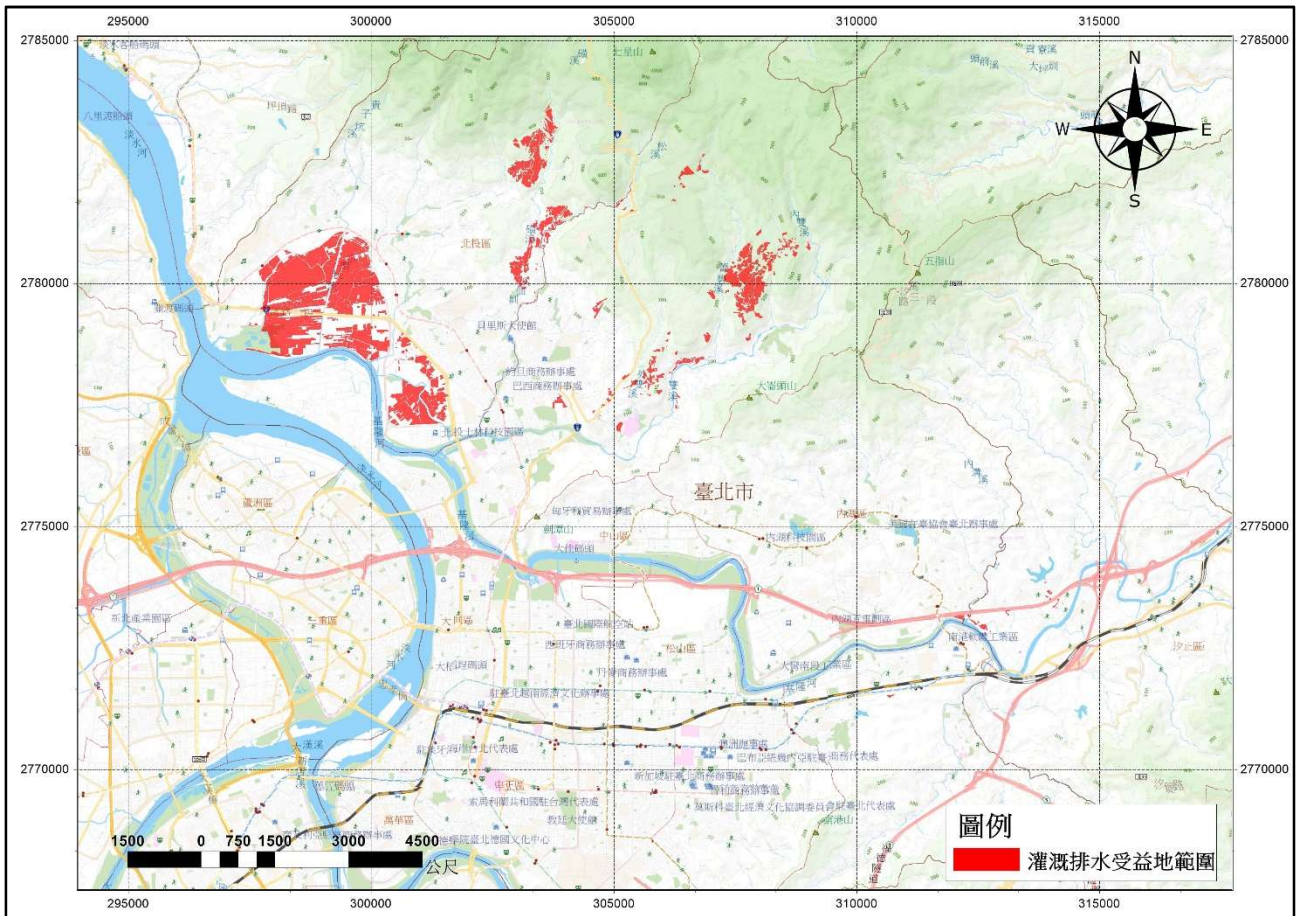


行政院農業委員會農田水利署七星管理處農田水利事業區域修正總說明

行政院農業委員會農田水利署七星管理處農田水利事業區域於一百零九年十一月十日公告。茲因配合行政院組織改造，行政院農業委員會改制為農業部，原行政院農業委員會之權責事項，自一百十二年八月一日起改由農業部管轄；另鑒於農田水利事業區域為農田水利法所定灌溉制度及水資源調配之基礎，經盤點發現農業部農田水利署七星管理處部分區域現況不符合農田水利事業區域，於清查後加以刪除現況已非農田水利事業區域所涉地段及地號，且為符農田水利事業區域實際情形，依序逐步辦理公告，並為明確呈現農田水利事業區域之範圍，爰修正本農田水利事業區域公告方式及名稱。

(修正後) **農業部** 農田水利署七星管理處農田水利事業區域



修正說明：

1. 配合行政院組織改造，行政院農業委員會改制為農業部，原行政院農業委員會之權責事項，自一百十二年八月一日起改由農業部管轄，爰修正本農田水利事業區域名稱。
2. 為明確呈現農田水利事業區域之範圍，爰以圖面公告之。
3. 有關農業部農田水利署七星管理處農田水利事業區域之地段名稱、地號可至農業部農田水利署官網(<https://www.ia.gov.tw/zh-TW>)下載。

(修正前) 行政院農業委員會農田水利署七星管理處農田水利事業區域

項次	縣市	鄉鎮	地段名稱	地號(起~訖)
一	臺北市	士林區	力行-三	02510000~03290000
	臺北市	士林區	天玉-二	01220000~02360000
	臺北市	士林區	平等-一	01810000~05890000
	臺北市	士林區	平等-二	00710000~05710000
	臺北市	士林區	平等-三	00010000~07420000
	臺北市	士林區	至善-一	00270000~02480001
	臺北市	士林區	至善-二	00320000~03200000
	臺北市	士林區	至善-四	00080000~06850000
	臺北市	士林區	至善-五	00830000~00870000
	臺北市	士林區	至善-七	00240000~02320000
	臺北市	士林區	芝山-一	04740000~05320000
	臺北市	士林區	芝蘭-二	03350000~03650001
	臺北市	士林區	芝蘭-三	01050002~04720000
	臺北市	士林區	芝蘭-四	04160000~04230000
	臺北市	士林區	菁山-一	02050000~03530000
	臺北市	士林區	華岡-一	02050000~04000000
	臺北市	士林區	華岡-二	01100000~02030000
	臺北市	士林區	新安-四	02580000~02650000
	臺北市	士林區	新安-五	02460000~02990000
	二	臺北市	北投區	八仙-一
臺北市		北投區	八仙-二	00050000~07850001
臺北市		北投區	行義-一	00560000~06390000
臺北市		北投區	行義-二	00140001~06610000
臺北市		北投區	行義-三	01030000~02680000
臺北市		北投區	行義-四	00610000~02340011
臺北市		北投區	泉源-一	00020000~03560011
臺北市		北投區	泉源-二	01010000~06710000
臺北市		北投區	洲美-一	00030000~03770007
臺北市		北投區	洲美-二	00090000~04360002
臺北市		北投區	桃源-一	00610000~00670000
臺北市		北投區	湖山-二	04000000~05620000
臺北市		北投區	湖山-三	07900000~08960000
臺北市		北投區	豐年-一	00700000~08540001
臺北市		北投區	豐年-二	04400000~09490000
臺北市		北投區	豐年-三	01200000~07400000
臺北市		北投區	豐年-四	03720000~03750000

項次	縣市	鄉鎮	地段名稱	地號(起~訖)
	臺北市	北投區	關渡-一	00540000~04460001
三	臺北市	內湖區	潭美-一	00090000~00340000
四	臺北市	南港區	新光-一	00230000~00250000
	臺北市	南港區	麗山-三	00710000~00710000
五	新北市	汐止區	北山	07580000~11150000
	新北市	汐止區	金龍	03170000~09830000
	新北市	汐止區	福德	02700000~13550000
	新北市	汐止區	環河	00010000~13220000